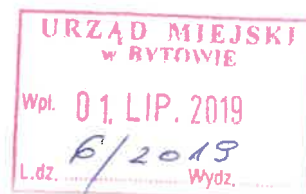


**WNIOSEK ZGŁOSZENIA PROJEKTU**  
**do realizacji w ramach budżetu obywatelskiego w gminie Bytów**  
**w 2020 roku**



**1. DANE WNIOSKODAWCY**

- 1) imię, nazwisko – Aleksander Pradella
- 2) adres do korespondencji -
- 3) nr telefonu, adres email –

**2. INFORMACJE O ZGŁOSZONYM ZADANIU**

- 1) nazwa projektu (*do 60 znaków ze spacjami*) doświetlenie ul. Polnej i doposażenie placu zabaw Nad Borują
- 2) miejsce realizacji projektu – dz. nr 82 obręb 105 Bytów, ul. Polna, 77-100 Bytów i dz. nr 68/1 obręb 104 Bytów, ul. Nad Borują w Bytowie
- 3) przewidywany termin realizacji – I połowa 2020r.
- 4) opis zadania (*należy przedstawić opis zadania, w tym jego główne założenia i działania, które będą podjęte przy jego realizacji*)

Montaż słupów i opraw oświetleniowych – drogowych do istniejącej infrastruktury elektroenergetycznej wykonanej w trakcie przebudowy ulicy Polnej w Bytowie. Prace montażowe należy prowadzić zgodnie z przepisami i normami, zaleceniami Inspektora Nadzoru oraz przepisami BHP. - Pracownicy zatrudnieni przy montażu urządzeń elektroenergetycznych powinni posiadać odpowiednie kwalifikacje oraz powinni być przeszkoleni na zajmowanych stanowiskach pracy zgodnie z wymaganiami zawartymi w przepisach prawa lub instrukcjach. Montaż opraw na wysięgnikach należy wykonywać przy pomocy samochodu specjalnego z platformą i balkonem przystosowanego do pracy na liniach energetycznych nn. Każdą oprawę przed zamontowaniem należy podłączyć do zasilania i sprawdzić jej działanie (sprawdzenie zaświecenia się lampy). Oprawy montować po uprzednim wciągnięciu przewodów zasilających do wysięgników. Oprawy należy montować na wysięgnikach, w sposób wskazany przez producenta opraw, po wprowadzeniu do nich przewodów zasilających i ustawieniu ich w położeniu pracy. Oprawy powinny być mocowane w sposób trwały, aby nie zmieniały swego położenia pod wpływem warunków atmosferycznych i parcia wiatru.

Montaż pawilonu ogrodowego i huśtawki podwójnej zgodnie z instrukcją i normą. Wszystkie urządzenia muszą posiadać certyfikat produkcji zgodnie z obowiązującymi normami dotyczący funkcji, konstrukcji i wymiarowania. Charakteryzować się powinny wysoką jakością produkcji i walorami estetycznymi zachęcającymi dzieci do zabawy. Urządzenia powinna cechować duża odporność na wandalizm. Posadowienie elementów wyposażenia placu zabaw wykonać zgodnie z dokumentacją wykonawczą dostawcy urządzeń. Elementy wyposażenia placu zabaw, elementy małej architektury kotwić zgodnie z instrukcją dostawcy i normą. Beton klasy B-15, wypełnienie gruntem rodzimym.

Elementy i cena brutto z montażem:

- huśtawka podwójna metalowa 3000,00 zł
- pawilon ogrodowy metalowy z zadaszeniem szklanym 6000,00zł
- zakup, montaż słupów i opraw lamp ulicznych zgodnie z projektem gminy Bytów w ilości do wyczerpania środków czyli 41 000 zł.

**Razem koszt: 50 000zł brutto**

- 5) uzasadnienie realizacji zadania (*należy uzasadnić potrzebę realizacji zadania, w tym przedstawić problem, na który odpowiada projekt i uzasadnić, w jaki sposób jego*

*realizacja przyczyni się do rozwiązania lub eliminacji tego problemu, wskazać, komu będzie służyło zadanie)*

Ulica Polna w Bytowie dot. odcinka przebudowanego stanowi ciąg pieszo – jezdny obsługujący budynki mieszkalne jednorodzinne położone wzdłuż tej ulicy. Wykonanie oświetlenia na ww. odcinku jest konieczne dla zapewnienia bezpieczeństwa odbywającego się ta ulicą ruchu pojazdów i pieszych oraz przyczyni się do wzrostu poczucia bezpieczeństwa osób zamieszkujących nieruchomości położone po obu stronach ulicy.

Pawilon ogrodowy zostanie posadowiony na placu zabaw w zlokalizowanego stolika i ławek gdzie najmłodsi grają w różnego rodzaju gry planszowe lub wykonują prace plastyczne. Pawilon będzie pełnił funkcję ochronną przed warunkami atmosferycznymi (deszcz i słońce). Wymiana zdegradowanej, spróchniałej drewnianej huśtawki podwójnej na nową metalową huśtawkę podwójną przyczyni się do poprawy jakości spędzania wolnego czasu przez najmłodszych na terenie placu zabaw przy ulicy Nad Borują w Bytowie.

6. szacunkowy koszt realizacji zadania – **50 000zł brutto** (pięćdziesiąt tysięcy 00/100 złotych).

#### 7. ZALĄCZNIKI

- 1) wykaz osób popierających zgłoszenie zadania
- 2) kalkulacja szacunkowego kosztu realizacji zadania
- 3) mapa
- 4) rys. poszczególnych elementów zabawowych

#### **Oświadczam, że:**

- 1) wyrażam zgodę na przetwarzanie przez Urząd Miejski w Bytowie moich danych osobowych zawartych w zgłoszeniu projektu do realizacji w ramach budżetu obywatelskiego w gminie Bytów w 2020 roku: imię i nazwisko, adres do korespondencji, e-mail, telefon kontaktowy w celu przeprowadzania konsultacji społecznych dot. budżetu obywatelskiego,
- 2) zapoznałem się z klauzulą informacyjną przedstawioną przez Urząd Miejski w Bytowie,

Bytów dn. 28.06.2019r.  
(miejsowość i data)



(czytelny podpis wnioskodawcy)

## Kalkulacja szacunkowa kosztu realizacji zadania załącznik nr 2

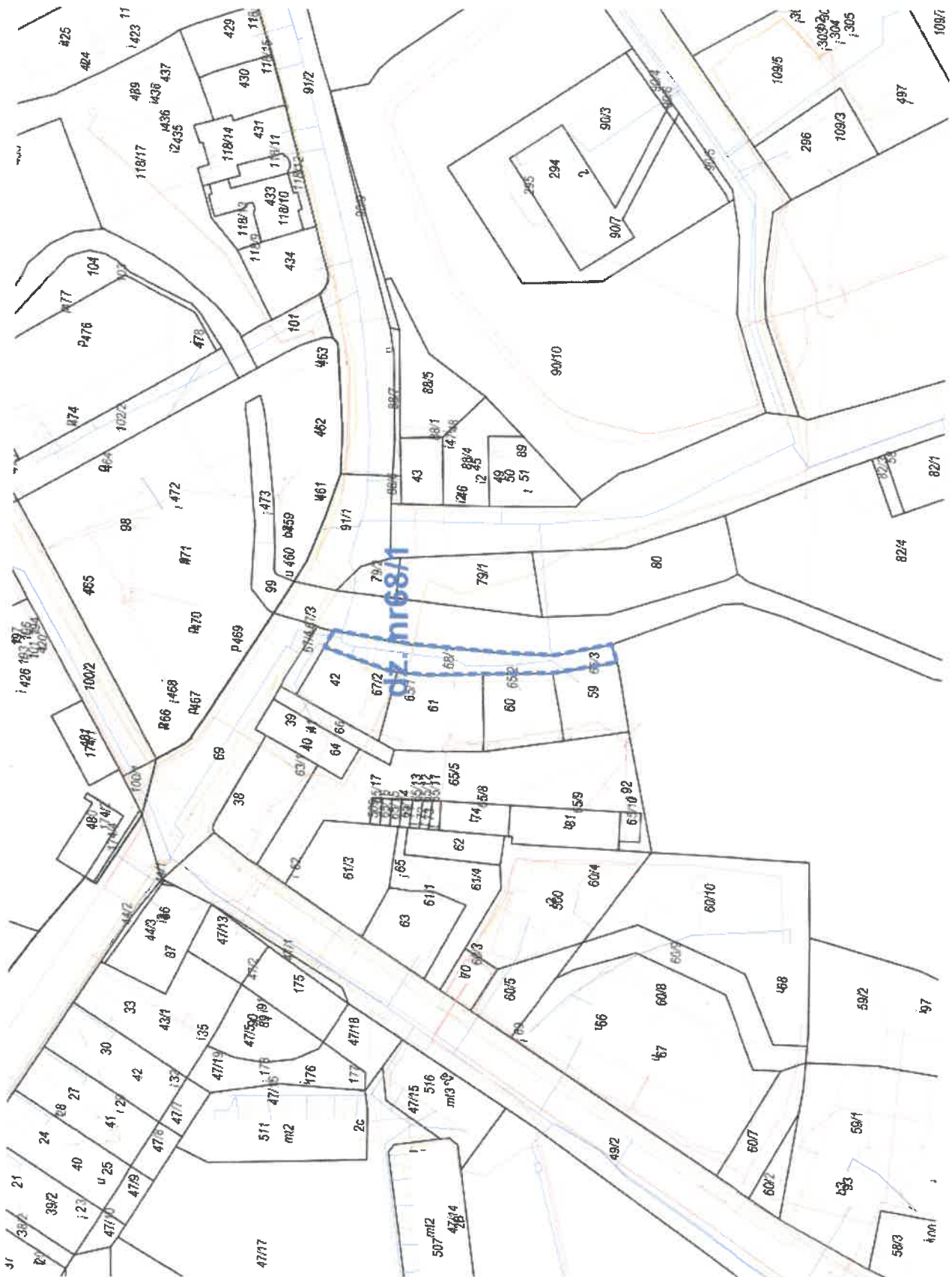
### **Elementy i cena brutto z montażem:**

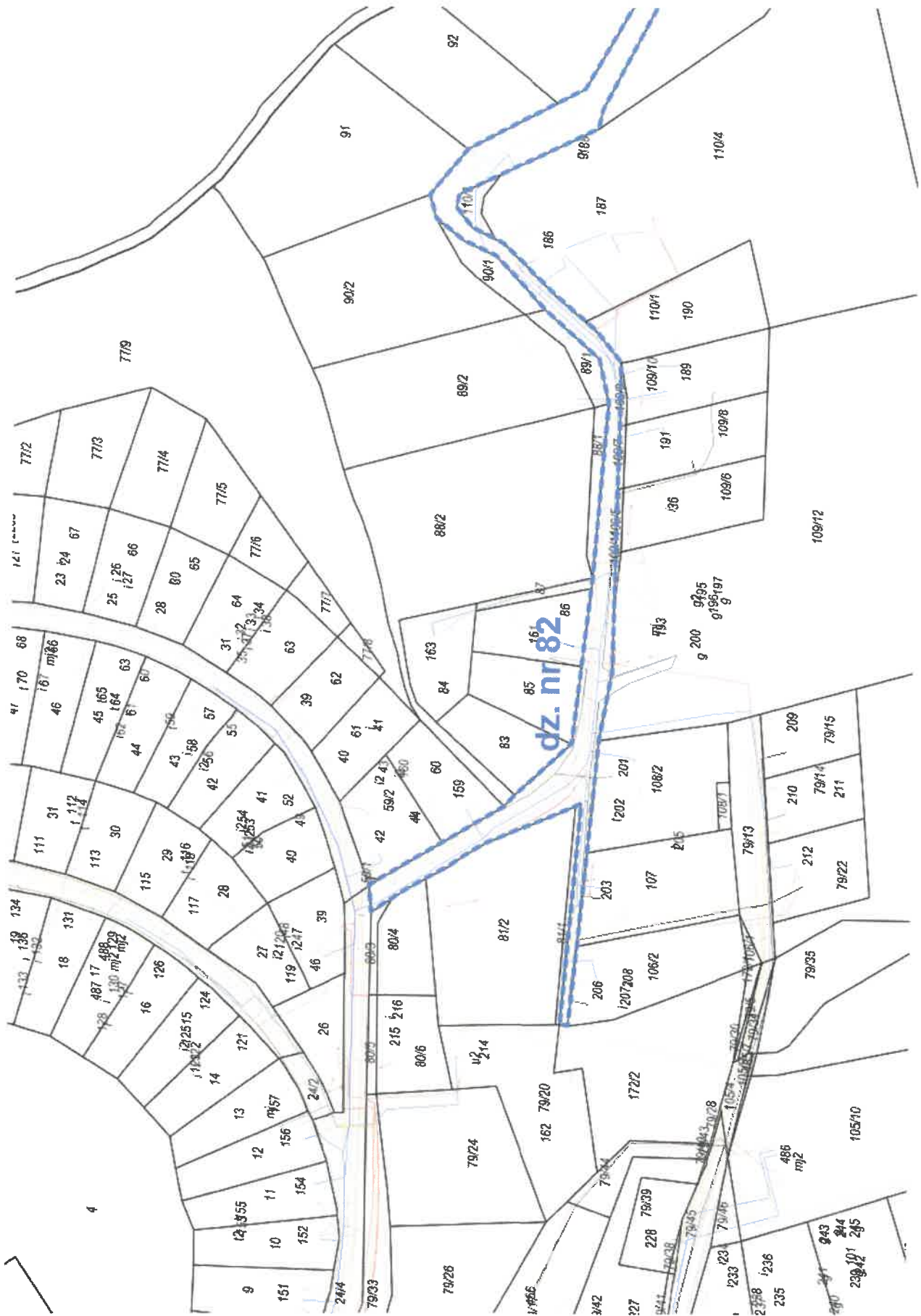
- huštawka podwójna metalowa 3000,00 zł brutto
- pawilon ogrodowy metalowy z zadaszeniem szklanym 6000,00zł brutto
- zakup, montaż słupów i opraw lamp ulicznych zgodnie z projektem gminy Bytów w ilości do wyczerpania środków czyli 41 000 zł brutto

Przybliżony koszt jednego słupa ulicznego z oprawą i montażem 5125,00zł brutto. Koszt 8 szt. słupów ulicznych z oprawą i montażem 41.000 zł brutto

**Razem koszt: 50 000zł brutto**

*Rudolf*









[PDF](#) Karta techniczna huśtawka podwójna metalowa

[PDF](#) Karta specyfikacji technicznej